

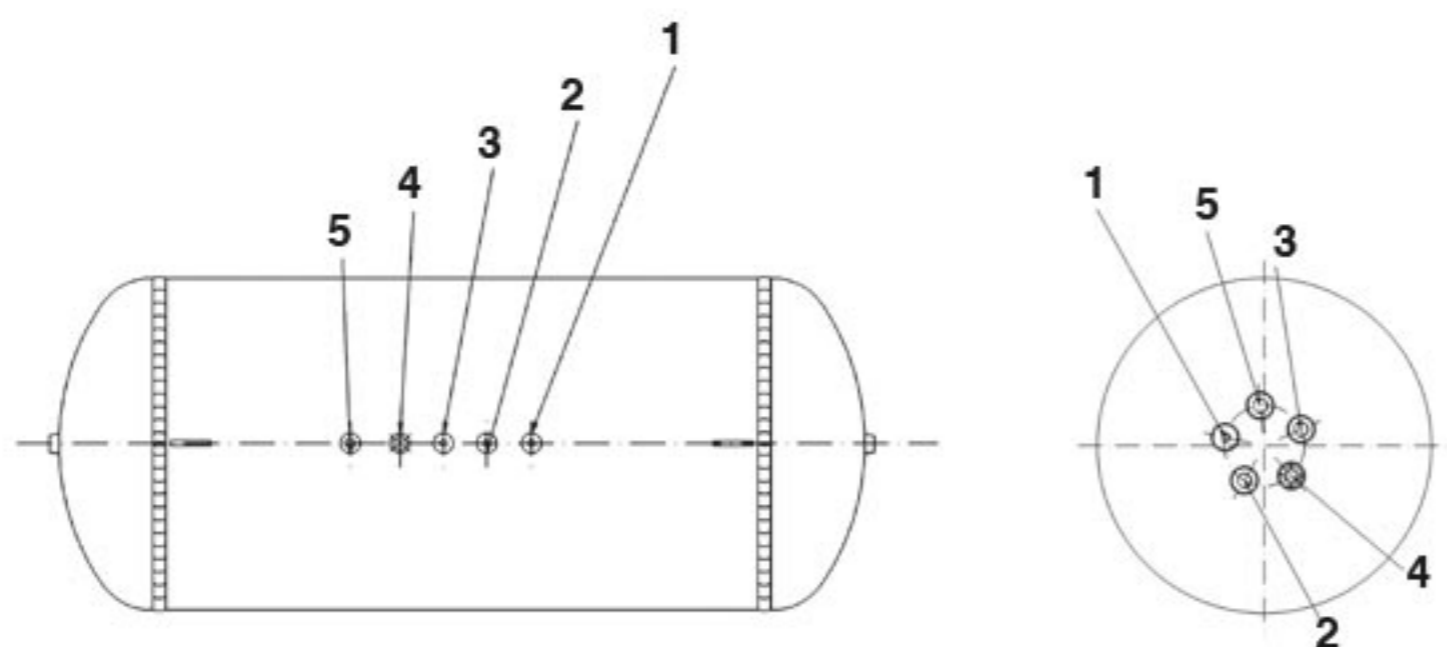


Il "Marsupio" è un nuovo prodotto brevettato Antonio Merloni Cylinders Ghergo Group, che elimina i rischi relativi ad una scorretta installazione. Esso velocizza il processo di interrimento. La sabbia posta sul basamento e all'interno del Marsupio è concepita per consentire alla protezione catodica di restare sempre umida ed attiva. Il basamento e la sabbia soprastante fungono da zavorra per impedire la spinta idrostatica. La protezione catodica è subito attivata, un metodo semplice per installare i serbatoi Epox in maniera veloce ed economica.

"Marsupio" is a new product patented by Antonio Merloni Cylinders Ghergo Group, that eliminates the risks related to an incorrect installation. It also makes underground laying faster. Sand is placed on the basement and inside the jacket so that the cathodic protection remains humid and active at all times. Both the basement and the sand are used as ballast to avoid the occurrence of hydrostatic thrust. The cathodic protection gets activated immediately, a simple method to install Epox tanks in a quick and convenient way.

"Marsupio" est un nouveau produit breveté Antonio Merloni Cylinders Ghergo Group; il élimine les risques d'une installation incorrecte et accélère le processus d'enfouissement. Le sable déposé à la base et à l'intérieur de la poche est conçu pour que la protection cathodique reste toujours humide et active. Le bâti et le sable font office de lest pour empêcher la poussée hydrostatique. La protection cathodique est immédiatement activée, une méthode simple pour installer les réservoirs Epox rapidement et de façon économique.

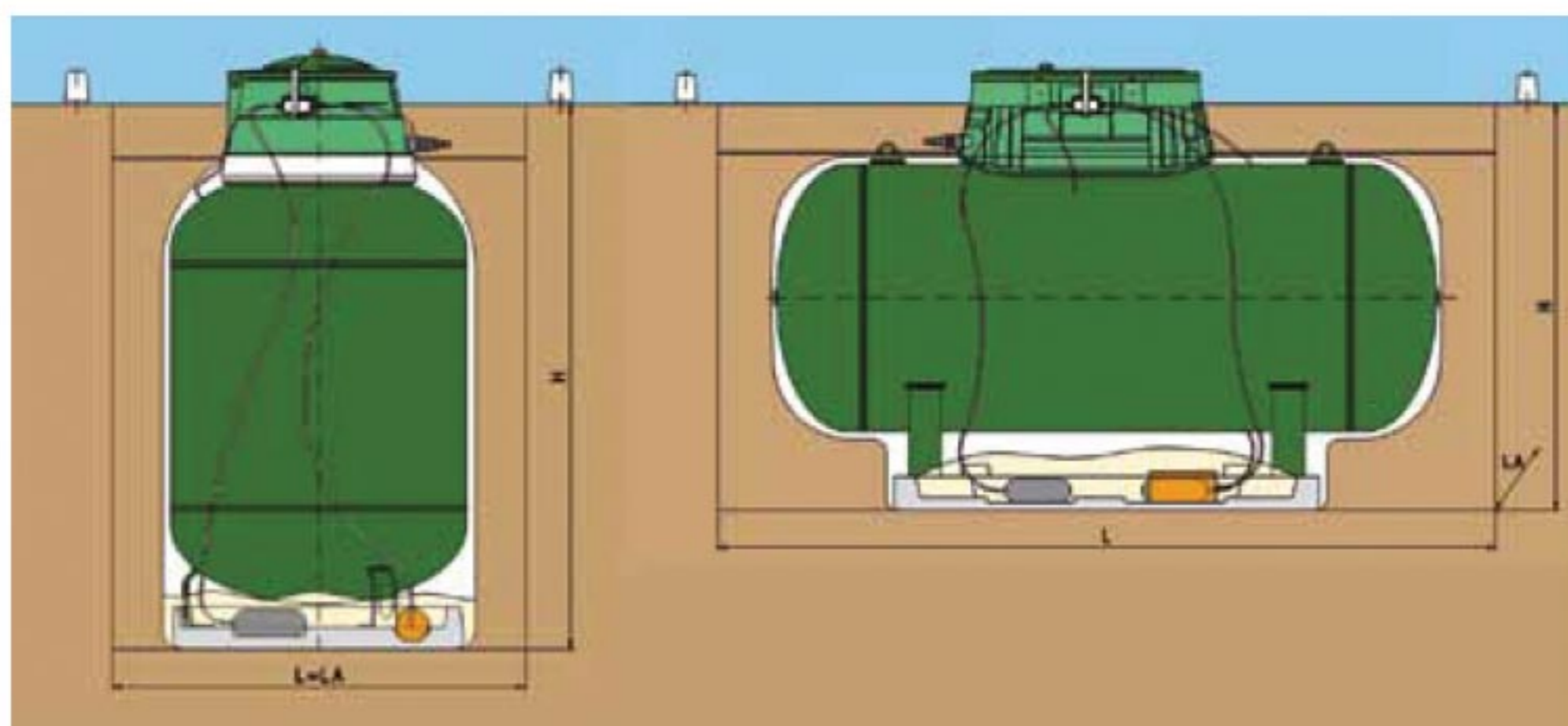
Posizione valvole - Valve position - Position des vannes



- 1 - Gruppo di servizio prelievo fase gassosa
Gas phase delivery unit
Groupe de distribution phase gazeuse
- 2 - Valvola di riempimento
Filler valve
Valve de remplissage
- 3 - Valvola di prelievo fase liquida
Liquid withdrawal valve
Valve de retrait phase liquide
- 4 - Indicatore di livello
Level indicator
Indicateur de niveau
- 5 - Valvola di sicurezza
Safety valve
Soupape de sécurité

Misure e pesi - Dimentions and weights - Poids et mesures

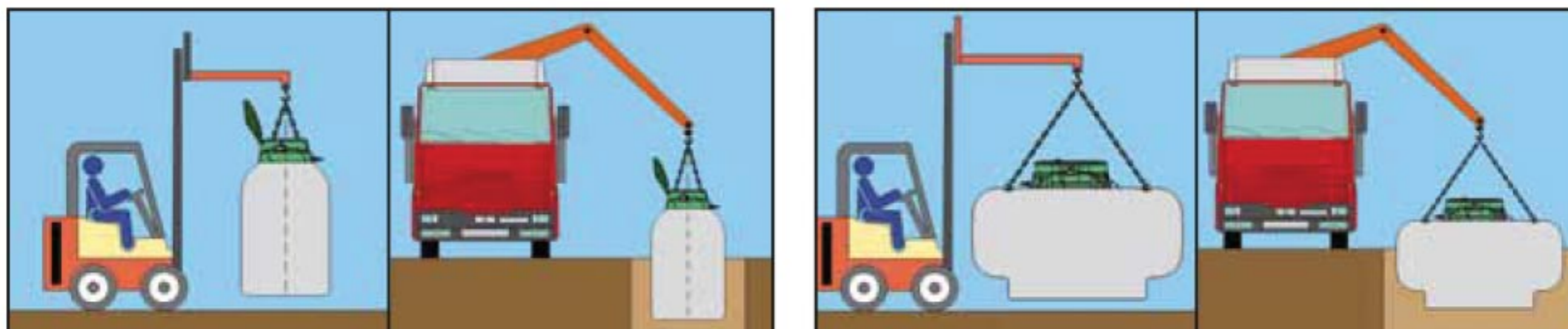
Capacità Litri Capacity Liters Capacité en Litres	LA mm	L mm	H mm
Orizzontali - Horizontal - Horizontal			
1000	1200	2640	1270
1750	1400	2910	1520
Verticali - Vertical - Vertical			
1000	1400	1400	1850
1650	1600	1600	2085
2250	1600	1600	2625
5000	1800	1800	2990



Gas erogato Kg/h* Flow rate Kg/h* Débit Kg/h*	Fino a 2 ore Up to 2 hours Jusqu'à 2 heures	Fino a 4 ore Up to 4 hours Jusqu'à 4 heures	Fino a 6 ore Up to 6 hours Jusqu'à 6 heures	Fino a 8 ore Up to 8 hours Jusqu'à 8 heures	Max/giorno Kcal/giorno Max/day Kcal/day Kcal/jour au maximum
Orizzontali - Horizontal - Horizontal					
1000	8,1	5,8	5,1	4,0	500.000
1750	11,8	8,3	6,3	5,6	950.000
Verticali - Vertical - Vertical					
1000	8,1	5,8	5,1	4,0	500.000
1650	10,2	7,5	5,7	5,1	850.000
2250	11,0	7,8	5,9	5,3	900.000
5000	40,0	30,0	20,0	15,0	2.500.000


* Durata erogazione nelle 24 ore alla temperatura media ponderata di 10°C
Delivery capacity in 24h at the average temperature of 10°C
Capacité de distribution en 24 h à la température moyenne de 10°C

Approvati secondo direttiva europea PED 97/23/CE
Approved according to the european directive PED 97/23/EC
Approuvés selon la directive européenne PED 97/23/CE



Russia, Moscow
Nemansky travel, 4/2

Tel.: +7 (495) 979-68-22
+7 (495) 979-23-38
+7 (495) 979-23-72

 Terrikom
Terrikom-06, Terrikom-07

E-mail: info@antonio-merloni.ru
www.antonio-merloni.ru

